

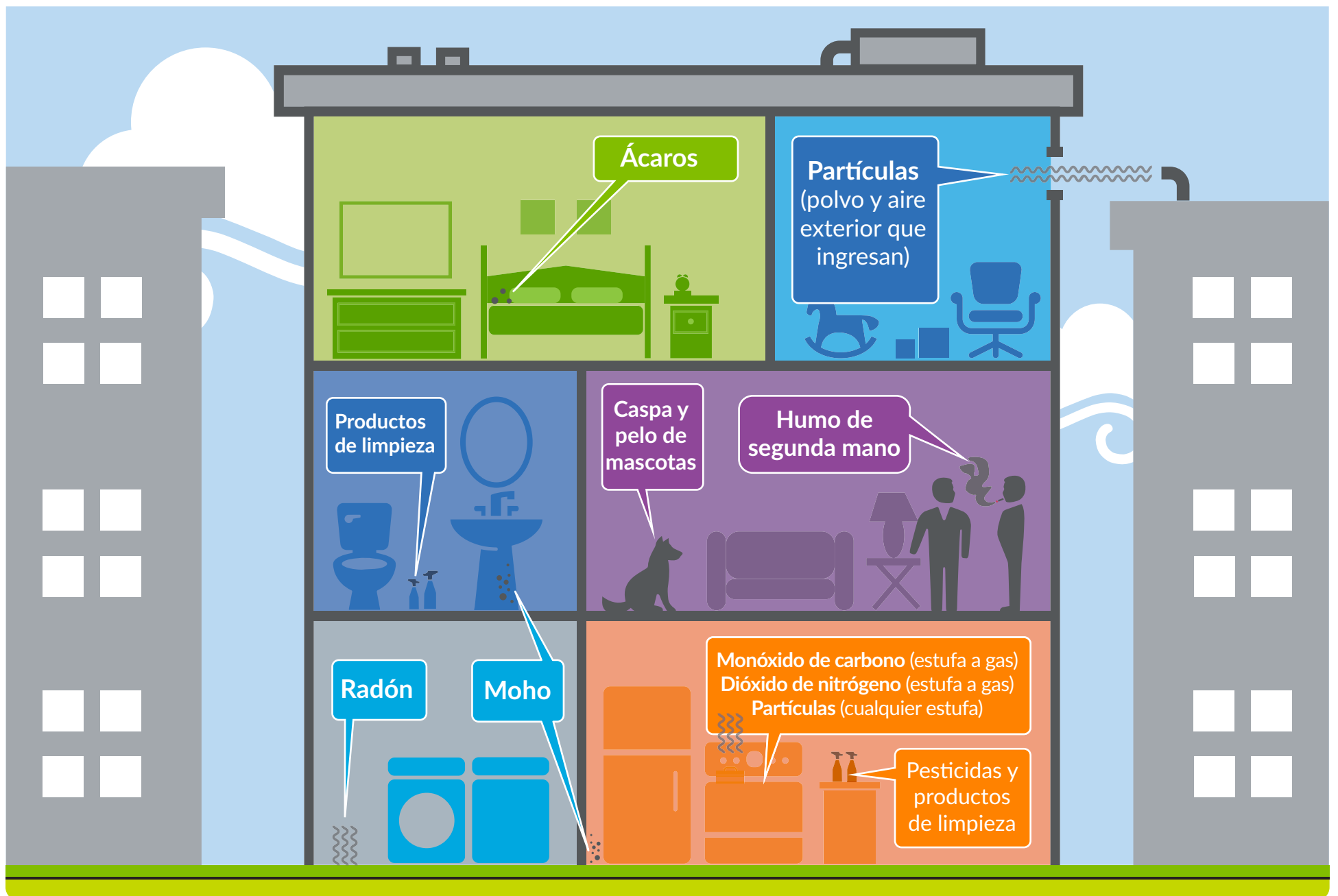


Controlar los contaminantes del aire en viviendas multifamiliares



El asma es más frecuente en inquilinos que reciben asistencia para vivienda.

El porcentaje de personas con asma en los habitantes de viviendas públicas es cerca del doble que en la población general.



Pasos para controlar la contaminación del aire interior

1. Establecer una política libre de humo que prohíba fumar en todos los espacios interiores y dentro de los 25 pies alrededor de los edificios.
2. Comprobar si las unidades presentan radón y solucionar si existen niveles elevados.
3. Reparar pérdidas y goteras para evitar el crecimiento del moho.
4. Equipar las cocinas con un extractor que saque el aire fuera del edificio.
5. Colocar los escapes de los secadores de ropas hacia el exterior.
6. Usar estrategias integradas para el control de plagas para controlar infestaciones.
7. Instalar monitores de monóxido de carbono e inspeccionarlos dos veces al año.
8. Usar productos con bajo o sin COV para limpiar, remodelar o durante la construcción.



Para obtener más información acerca de cómo reducir los contaminantes del aire interior, visite Lung.org/asthma-in-homes